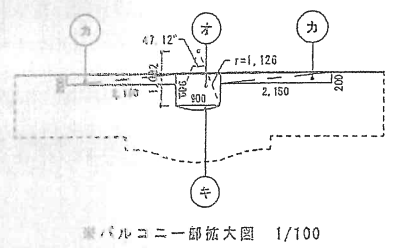
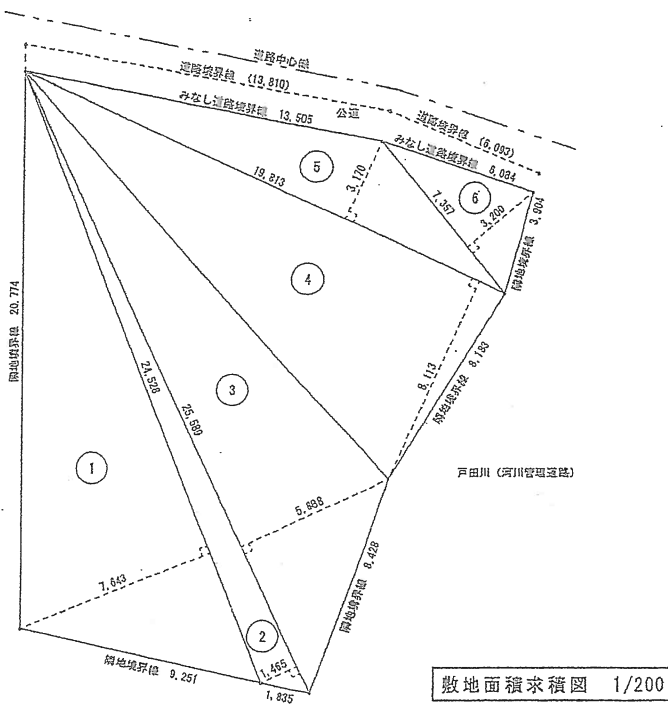
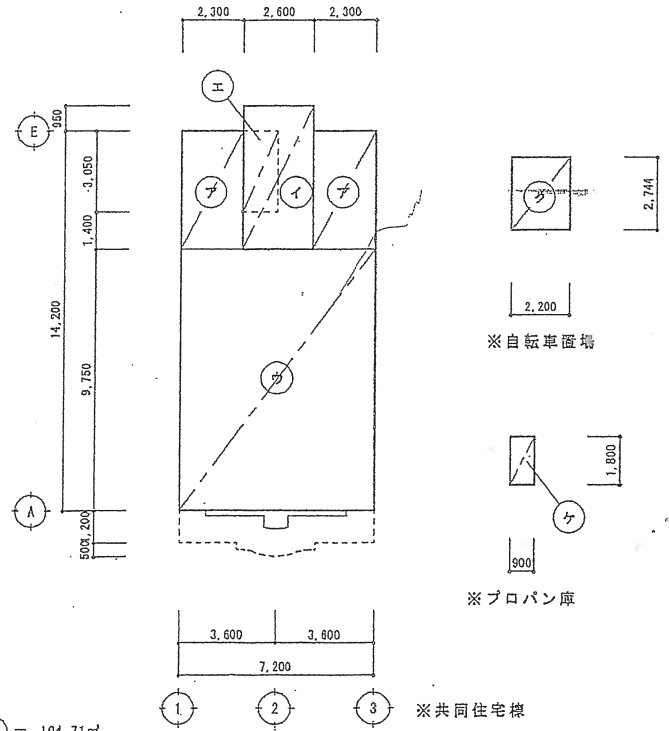


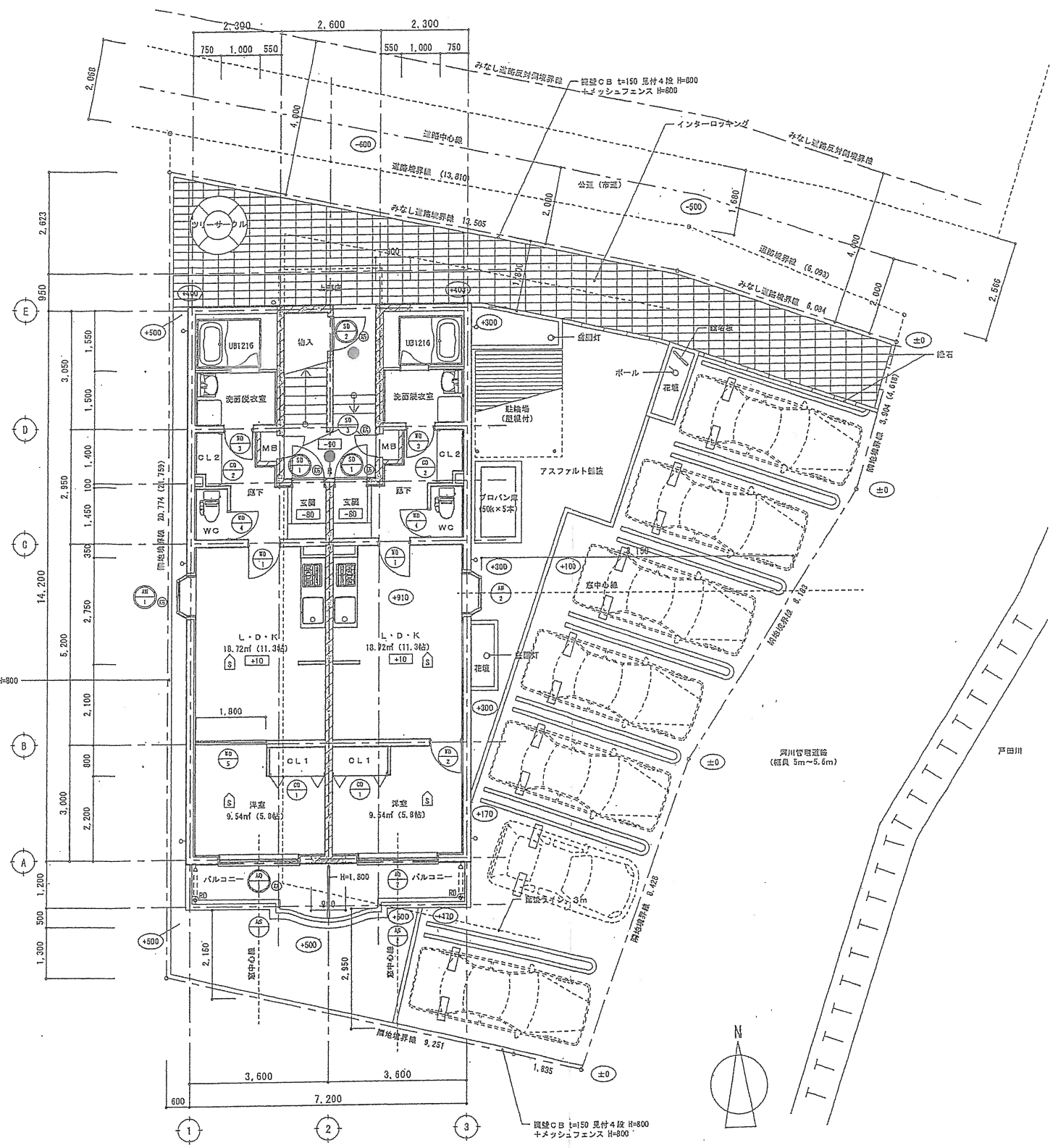
面積	計算式	面積
①	$24.328 \times 7.643 / 2 = 93.733$	93.733
②	$25.589 \times 1.465 / 2 = 18.743$	18.743
③	$25.589 \times 5.868 / 2 = 75.334$	75.334
④	$19.813 \times 8.112 / 2 = 80.371$	80.371
⑤	$19.813 \times 3.170 / 2 = 31.403$	31.403
⑥	$7.357 \times 3.260 / 2 = 11.771$	11.771
合計		311.355



面積	計算式	面積
ア	$4.450 \times 2.300 = 10.235$	10.235
イ	$5.400 \times 2.600 = 14.040$	14.040
ウ	$9.750 \times 7.200 = 70.200$	70.200
エ	$3.860 \times 1.300 = 3.965$	3.965
オ	$0.606 \times 0.800 = 0.545$	0.545
カ	$0.200 \times 2.150 = 0.430$	0.430
キ	$1.126 \times 1.126 \times 3.14 \times 47.12 / 360 - 0.9 \times 1.032 / 2 = 0.056$	0.056
ク	$2.144 \times 2.200 = 6.036$	6.036
ケ	$1.800 \times 0.900 = 1.620$	1.620



床面積求積図 1/200



配置兼1階平面図 1/100

- 共同住宅棟別床面積 =  $\text{ア} \times 2 + \text{イ} + \text{ウ} = 104.71 \text{ m}^2$
- 共同住宅棟1階共用廊下等別床面積 =  $\text{イ} - \text{エ} = 10.08 \text{ m}^2$
- 共同住宅棟1階専有対象床面積 =  $\text{ア} \times 2 + \text{ウ} + \text{エ} = 94.63 \text{ m}^2$
- 共同住宅棟2, 3階共用廊下等床面積 =  $\text{イ} = 14.04 \text{ m}^2$
- 共同住宅棟2, 3階専有対象床面積 =  $\text{ア} \times 2 + \text{ウ} = 90.67 \text{ m}^2$
- 共同住宅棟延床面積 =  $\text{ア} \times 2 + \text{イ} + \text{ウ} + \text{オ} + \text{カ} \times 2 + \text{キ} = 106.17 \text{ m}^2$
- 自転車庫面積・建築面積 =  $\text{ク} = 6.03 \text{ m}^2$
- プロパン庫面積・建築面積 =  $\text{ケ} = 1.62 \text{ m}^2$

平均地盤面算定  
 平均地盤面 =  $\frac{+400 \times 7.380 + 400 \times 12.963 + 170 \times (2.587 + 1.248) + 500 \times (+0.932 + 0.250 + 0.285 + 0.379 + 1.712 + 0.379 + 0.285 + 0.25 + 2.18 + 15.550)}{7.380 + 12.963 + 2.587 + 1.248 + 0.932 + 0.250 + 0.285 + 0.379 + 1.712 + 0.379 + 0.285 + 0.25 + 2.18 + 15.550} = \frac{18593.85}{46.380} = +400. \text{ f}$

- 防火設備を示す
- 非常用照明 (ハロゲン電球13型/バッテリー内蔵)
- 消火器ABC粉末10型
- 住宅用火災警報器(煙式) / 電池式
- 防火区画壁及び114条区画界壁: 鉄筋コンクリート造 t=120以上
- コンクリートブロック造 t=100
- 数値: 地盤面からの高さを示す
- 記号: FLからの高さを示す