

物件紹介書

物件名称	日商岩井丸の内ハイツ（区分所有マンション）					
所在地	名古屋市中区丸の内3丁目5-4					
交通	地下鉄名城線『市役所駅』徒歩5分、『久屋大通駅』徒歩6分					
土地	面積	1,211.85㎡	366.58坪	地目	宅地	
	種類	居宅		階数	12階建3階部分	
	敷地権	所有権		その他	敷地権割合 58万9739分の5709	
	用途地域	商業		防火指定	防火地域	
	建蔽率	80%		容積率	800%	
道路	北側公道に接道					
建物	種類	居宅		構造	鉄骨鉄筋コンクリート造	
	専有面積	壁芯 57.09㎡		築年月	昭和55年9月	
設備	上水道	公営	下水道	公共	ガス	都市ガス
その他	平成29年7月リノベーション実施					
価格	1590万円					
	管理費5,300円 修繕積立金3,900円 住民活動協力金1,000円（各月額）					
取引態様	売主			報酬		
【備考】						

〒460-0002 名古屋市中区丸の内3-17-24 NAYUTA BLD 4F

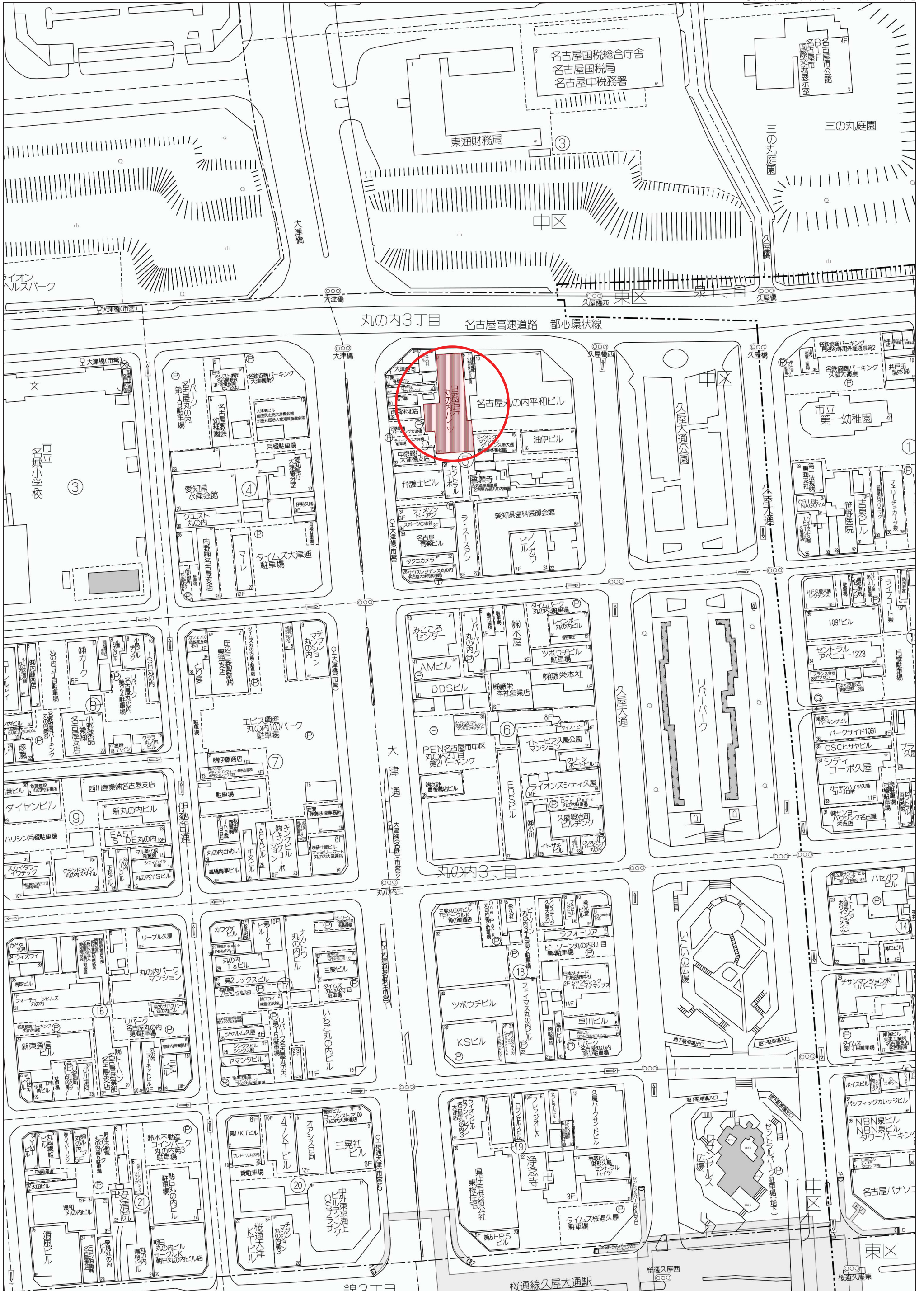


tel 052-684-8222 fax 052-684-8223



担当 青木・石川 e-mail s.aoki@maruyasu-gr.co.jp

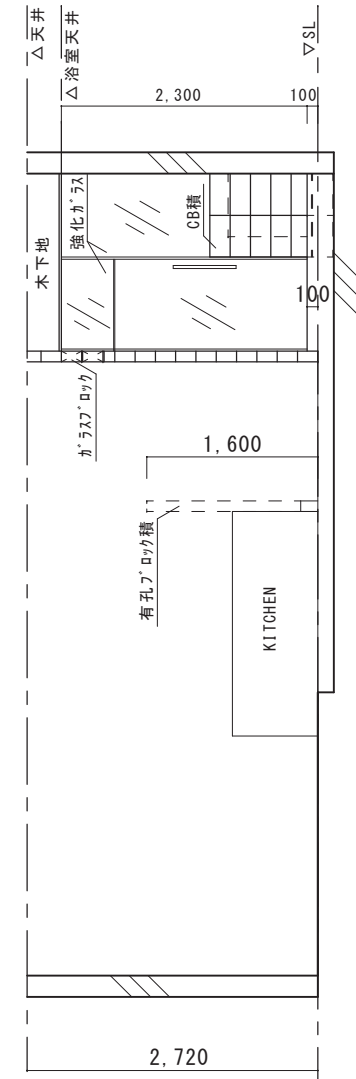
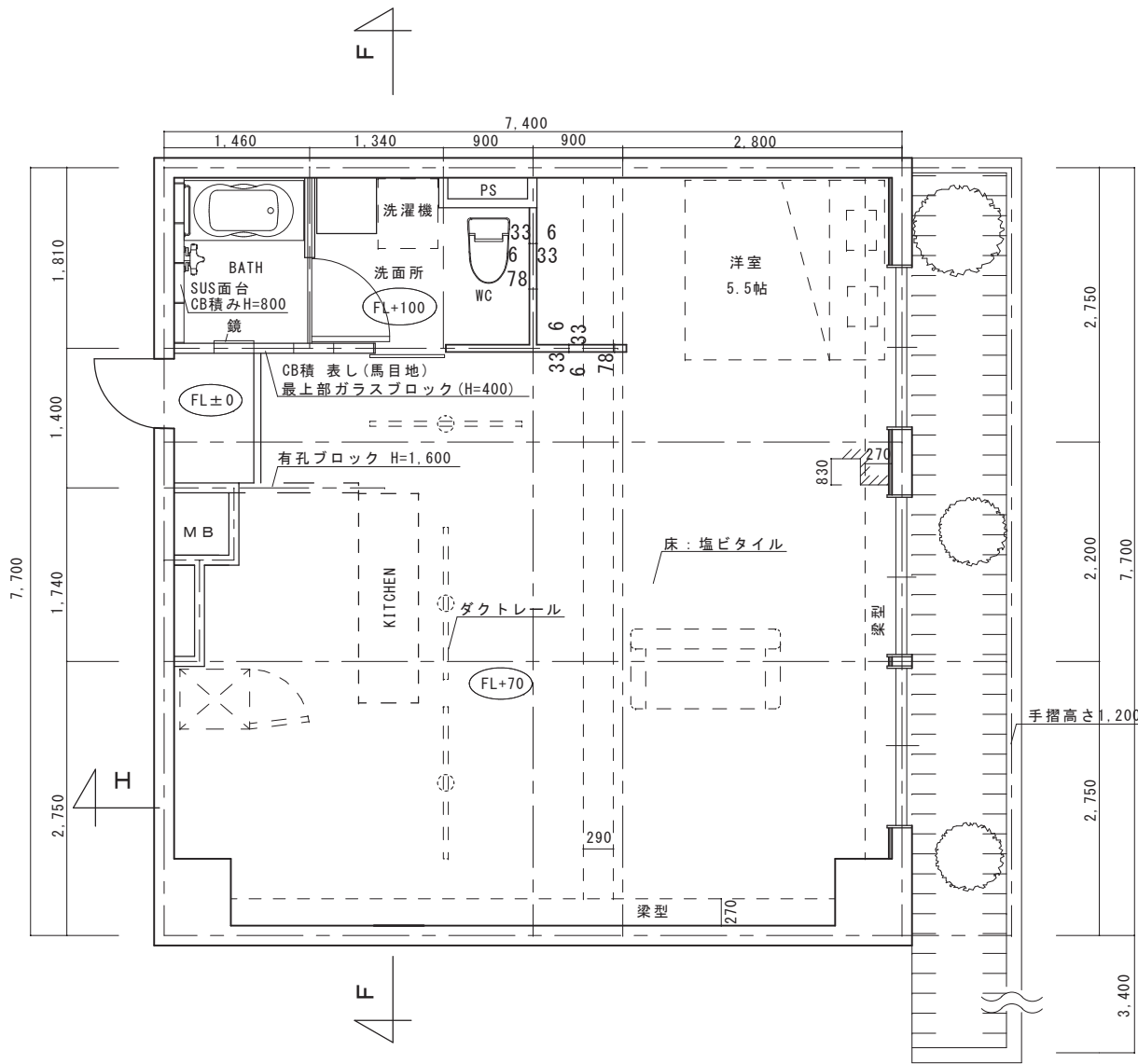
(株)丸泰グループ



平面図

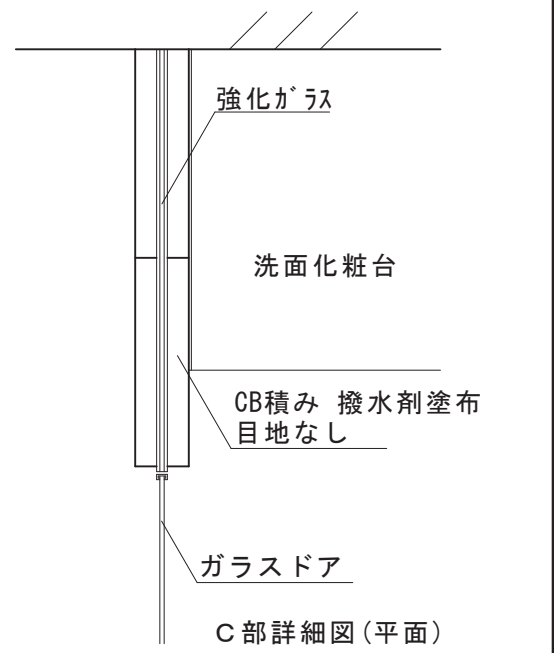
断面図

浴室仕上表	
床	磁器質タイル 300x600馬目地
壁	RC壁表し 撥水材塗布 (南面CB積み表し 撥水材塗布)
天井	木下地 CH=2,300 さわら本実板t=15 突付け貼りOC(防かた')
洗面所仕上表	
床	磁器質タイル 300x600馬目地
壁	ケイカル板t=6 EP塗装 (北面RC壁表し 撥水材塗布)
天井	木下地 CH=2,300 さわら本実板t=15 突付け貼りOC(防かた')
洋室仕上表	
床	塩ビタイル 300x600馬目地
壁	RC壁表し 塗装仕上げ (梁共) (クローゼット内 ケイカル板t=6 EP塗装)
天井	スラブ表し CH=2,600



F-F断面図

部分詳細図 A3:1/20



備考

デザインスタジオ那由多
愛知県名古屋市丸の内3-17-24 NAYUTA BLD
TEL 052-684-8222 FAX 052-684-8223

date
scale
A3:1/100

現場名
日商岩井丸の内ハイッ

NO.