

http://www.design-nayuta.com

デザインスタジオ那由多

鳴子の邸

全2邸

Naruko Project Debut!



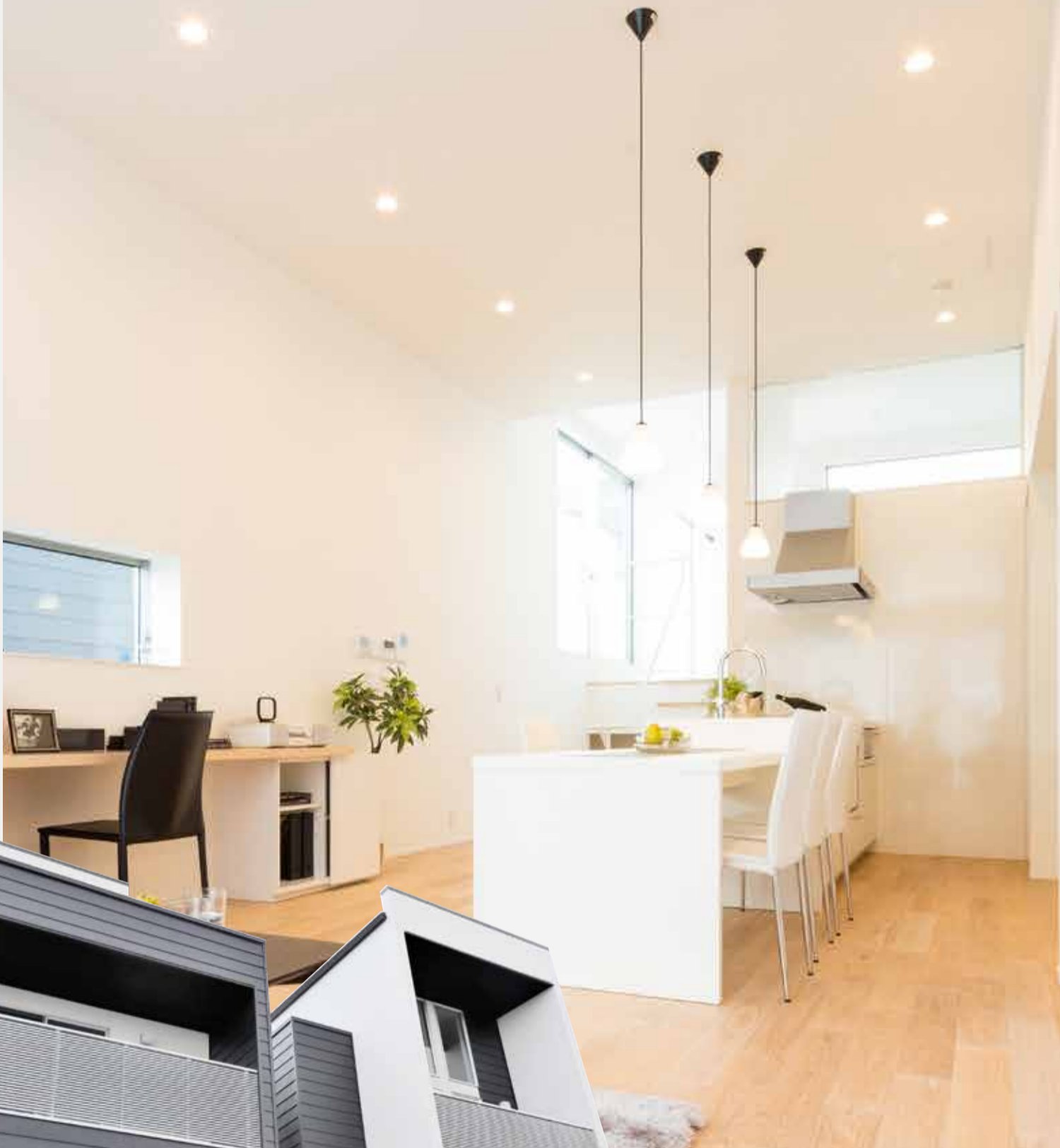
那由多の意味でもある「10の60乗」。

私たちは無限の中から提案すべきアイデアを追求します。

「那由多」とは10の60乗という極めて大きな数字の単位。私たちは、「那由多」の可能性を提案し、たくさんの感動を紡いでいく。環境負荷の高いスクラップアンドビルドを繰り返すこれまでの住まいづくりではなく、これからはしっかりとした構造躯体を備え、ライフスタイルの変化に柔軟に対応できる住まいこそが必要だと考えます。

継承すべき価値。

面積を超越する空間価値をデザインしました。
あなたの想像を超える住まいを体感ください。



※参考写真/既分譲物件を撮影したものです。

B-house

The lot area
132.14㎡
The floor area
115.04㎡

A-house

The lot area
131.01㎡
The floor area
121.53㎡

住みかえ応援

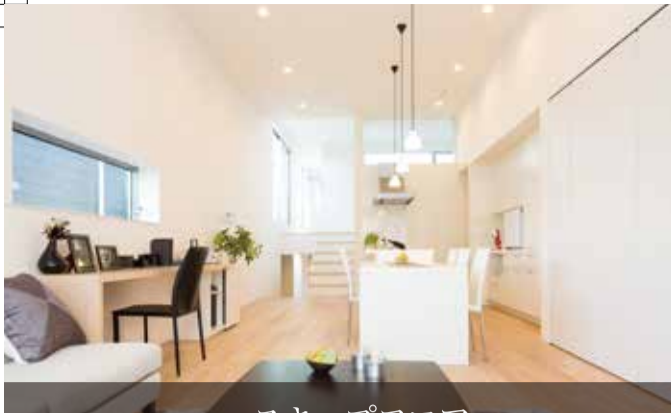
下取り致します!

住みかえご検討の方
お気軽にご相談ください。

※外観/平成31年2月撮影

「鳴子の邸」堂々完成 分譲開始 建物完成内覧会開催

デザインスタジオ那由多の、クオリティをご体感下さい。平日ご見学希望の方は、電話にてご予約をお願いします。(開催時間/10:00~17:00) Tel.052-684-8222



スキップフロア

面積を超える空間価値を創造するスキップフロアにより、3.8mの吹抜リビングなど独創的な空間を実現しています。



モダンデザイン

ひときわ存在感を放つスクエアデザインの外観、開放感あふれる室内空間、細部にわたるミリ単位のこだわりが宿ります。



ハイグレード

キッチンにはダイニングテーブルとバックセットをトータルコーディネート。ハイグレードな設備を標準採用。

※参考写真/既分譲物件を撮影したものです。

敷地を巧みに活かし、スキップフロアを採用した独創的な空間設計。

NARUKO A.PLAN
3LDK
+パントリー
+インナーテラス

敷地面積 **133.01㎡**[40.23坪]

建物面積 **121.53㎡**[36.76坪]

販売価格 **6,500万円**[税込]

邸宅街にひときわの存在感
外観デザイン

プライバシー性を重視した
エントランス

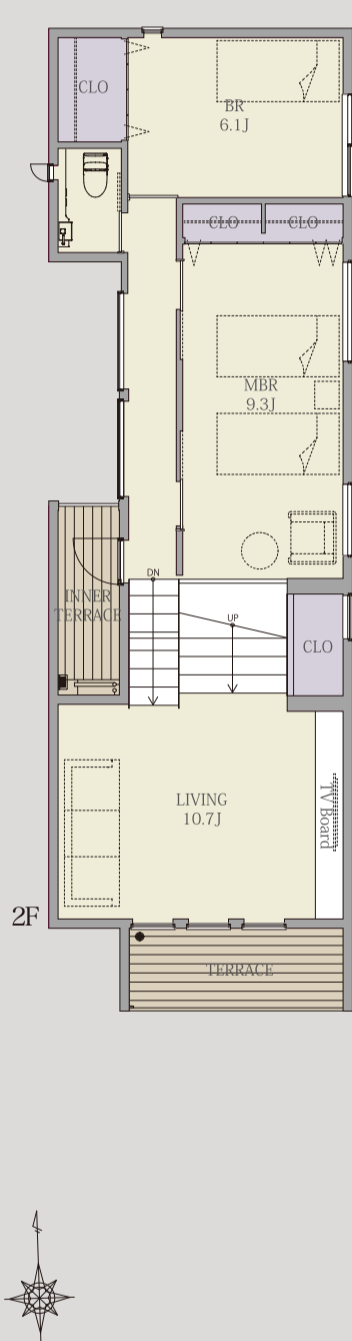
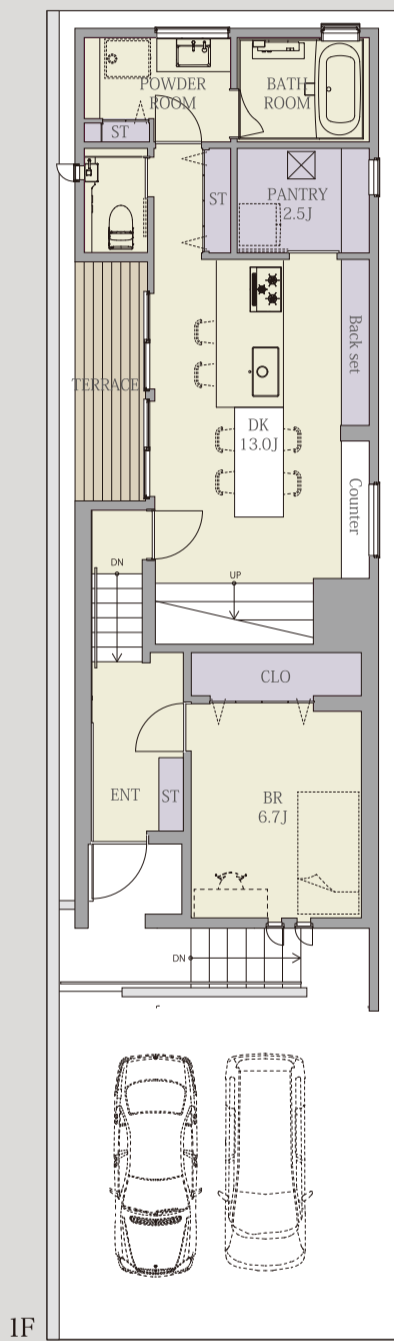
ゆとりたっぷりのスペース
2.5帖のパントリー

お部屋のイメージを引き立てる
造作家具

インナーテラスや大開口を採用
採光へのこだわり

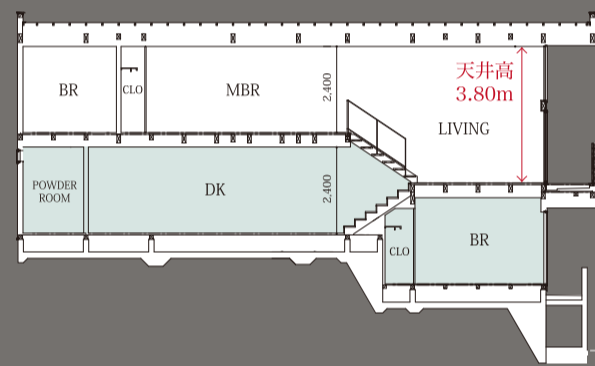
お部屋がスッキリ片づく
豊富な収納

多目的なアウトドアスペース
インナーテラス



細部にまでこだわりぬいた空間づくり。 木造建築での開放感溢れる大空間を実現。

わたしたちがこだわっているのは既成概念にとらわれない空間づくり。ロケーションと敷地条件を徹底的に吟味し、そのポテンシャルを最大限に引き出す自由で柔軟なプランを描きます。本プロジェクトは南垂れのなだらかな敷地傾斜を活かし、複数のスキップフロアによる奥行き感のある独創的な空間を実現しています。ここにあるのは平面図だけでは想像できないレイヤーで描かれた極めて開放的な立体空間。求めたのは、まさに面積を超越する空間価値の創造です。



開放感溢れるくつろぎ空間
天井高 3.8mの吹抜リビング



ウッドデッキを配した
テラスに面したダイニングキッチン

トータルコーディネートされた標準装備品の数々



バックセット&ダイニングセット



TVボード・カウンター造作



全室LED照明

※参考写真/既分譲物件を撮影したものです。

暮らしに必要なものが、すべて徒歩10分圏に。
高次元な利便性と、穏やかな住環境が整う南道路の閑静な住宅街に誕生。

SHOPPING

- なるこ市場 徒歩4分(300m)
- B&Dドラッグストア 徒歩6分(420m)
- マックスバリュ 徒歩6分(440m)
- アピタ 徒歩8分(590m)

EDUCATION

- 鳴子保育園 徒歩2分(140m)
- 鳴子幼稚園 徒歩7分(540m)
- 鳴子小学校 徒歩9分(720m)
- 鳴子台中学校 徒歩10分(770m)

HOSPITAL

- 片野歯科 徒歩3分(190m)
- はせがわ耳鼻咽喉科 徒歩4分(270m)
- なるこ田中病院 徒歩4分(270m)
- 鳴子クリニック 徒歩4分(320m)

■鳴子の邸 物件概要 ●所在地/名古屋市緑区鳴子町1丁目92-1,92-2●交通/地下鉄桜通線「鳴子北」駅徒歩14分●総戸数/2戸●販売戸数/2戸●土地面積/132.14㎡(39.97坪)●133.01㎡(40.23坪)●建物面積/115.04㎡(34.79坪)●121.53㎡(36.76坪)●間取り/3LDK●販売価格/6,200万円(税込)・6,500万円(税込)●地目/宅地●用途地域/第二種中高層住居専用地域●地域地区/準防火地域、20m高度地区、緑化地域、宅地造成誘導等規制区域●建ぺい率/60%●容積率/150%●接道/南側公道約7.8m●土地権利/所有権●建物構造/木造軸組工法2階建●建築確認番号/H29確認建築C1東海A01976号・A01977号(平成29年10月23日)●完成予定/平成31年3月中旬●入居予定/平成31年3月下旬●設備/中部電力、東邦ガス、公営上下水道●売主/デザインスタジオ那由多(株式会社丸泰)●広告制作日/平成31年2月19日●広告有効期限/平成31年3月末日

カーナビは下記の住所をご入力ください。
名古屋市緑区 鳴子町1丁目92

※カーナビの機種によっては表示できない場合がございます。

[売主]



建築業認可 国土交通大臣許可(特-28)第9592号
宅地建物取引業 国土交通大臣(特)第8547号
一般建築士事務所 DESIGN STUDIO NAYUTA 一般建築士事務所
愛知県知事登録(特)第12786号
デザインスタジオ那由多
名古屋市中央区丸の内3-17-24 NAYUTA BLD 4F

●お問い合わせは

Tel.052-684-8222

●営業時間/10:00~17:00 [水曜定休(祝日は営業)]

●ホームページもご覧ください。

<http://www.design-nayuta.com>

デザインスタジオ那由多 検索

