

物件紹介書

物件名称	収益マンション エトワール				
	名古屋市中川区戸田明正1丁目1201				
交通	JR関西本線『春田駅』徒歩10分				
土地	面積	596.27㎡		現況	満室賃貸中
	地目	宅地		私道	無
	権利	所有権		その他	無
	用途地域	1種中高		防火指定	準防火
	建蔽率	60%		容積率	200%
道路	北側 東側 角地				
建物	種類	共同住宅		構造	鉄骨造3階建
	床面積	501.39㎡		築年月	平成15年10月
設備	上水道		下水道		ガス
その他					
価格	1億円				
	総戸数 (2LDK) 9戸				
取引態様					
【備考】	家賃共益費 545,000円/月 駐車場 38,500円/月 町費 4,050円/月 CATV6,240円/月				

国土交通大臣 (2) 第8547号

〒460-0002 名古屋市中区丸の内3丁目17-24 NAYUTA BLD 4F

tel 052-684-8222 fax 052-684-8223

担当 青木

e-mail s.aoki@maruyasu-gr.co.jp



(株)丸泰グループ

入居状況表
イトワール

号室	賃料	共益費	駐車料	CATV	町費
101	59,000	4,000		550	450
102	58,000	4,000	5,500	550	450
103	61,000	4,000	5,500	550	450
201	59,000	4,000	5,500	550	450
202	58,000	4,000	5,500	550	450
203	75,000	3,000	5,500	550	450
301	74,000	3,000	5,500	550	450
302	63,000	3,000		550	450
303	63,000	4,000	5,500	550	450
合計	570,000	33,000	38,500	4,950	4,050

総収入 650,500





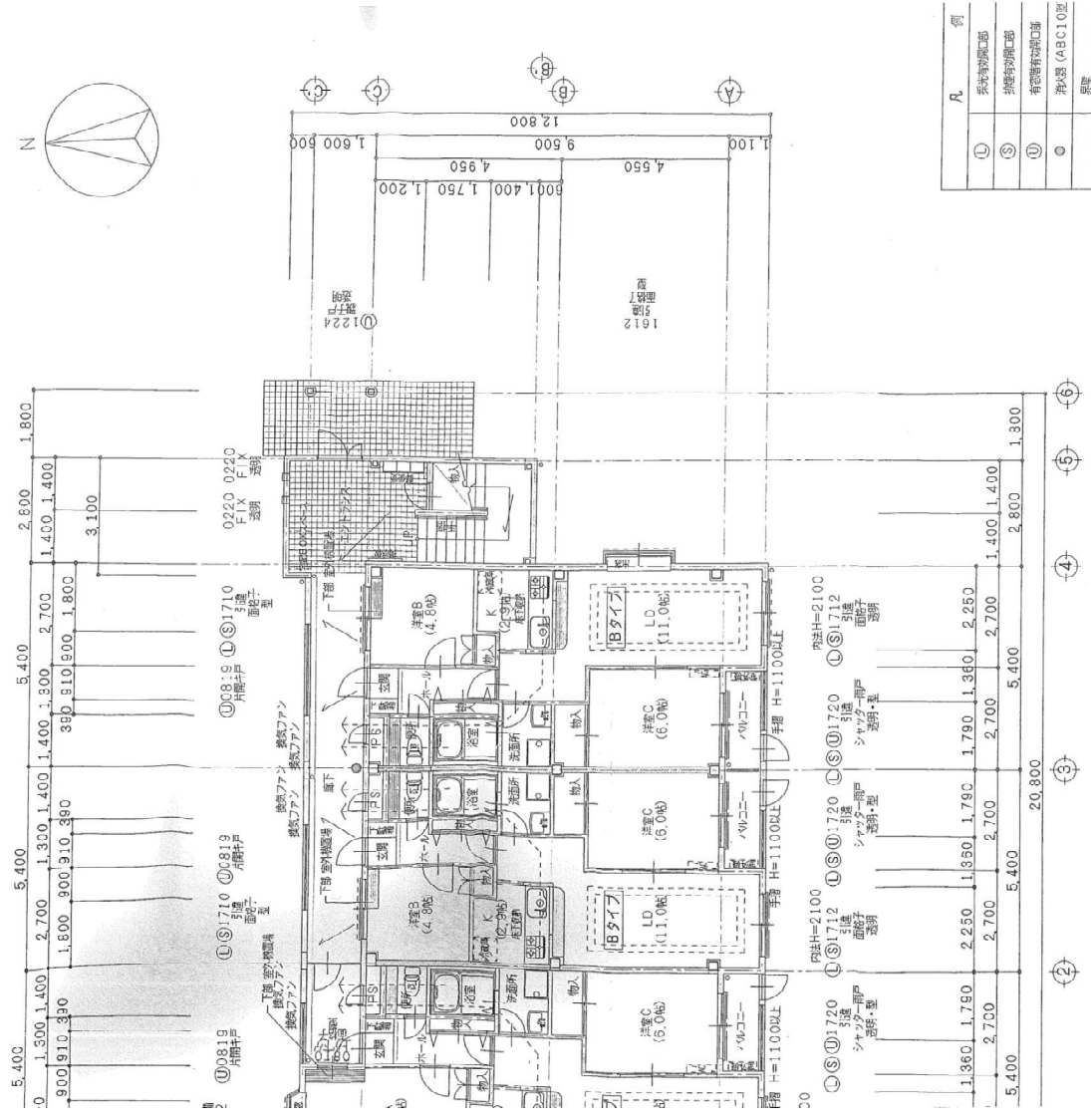
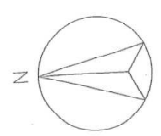
-32681.652

(座標値種別：測量成果)

地番区域見出
戸田明正1丁目

請求部	所在	名古屋市中川区戸田明正一丁目					地番	1201番		
出力尺	1/500	精度区分	甲二	座標系番号又は記号	VII	分類	地図(法第14条第1項)国調法19-5指定		種類	土地区画整理所在図
作成年月日	平成21年7月24日			備付年月日(原図)	平成21年8月3日			補記事項		

エトワール



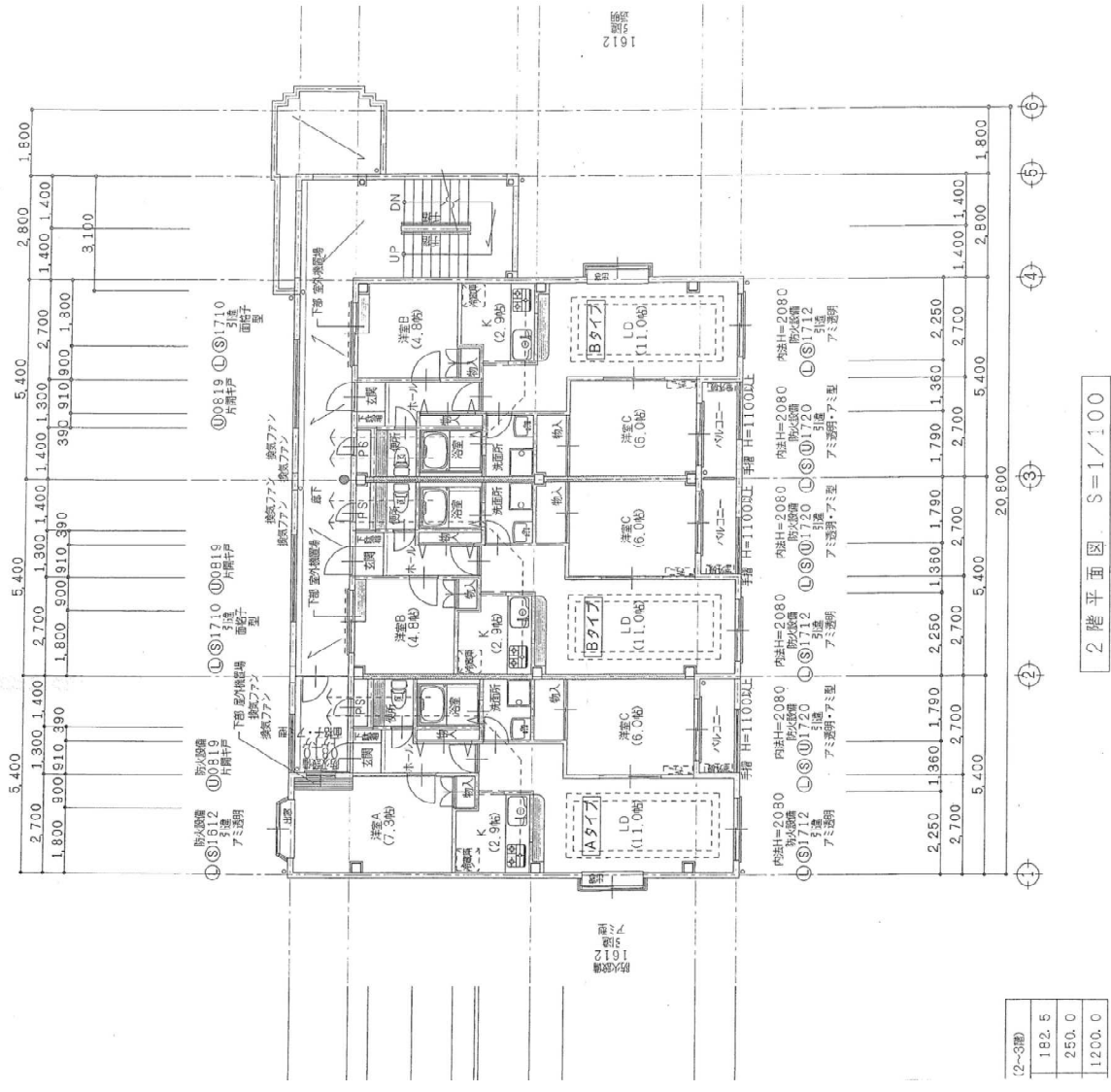
凡	例
①	系統分取口部
②	換気分取口部
③	有窓換気分取口部
④	扉
⑤	扉心壁 (ABC10型)
⑥	扉心壁 (FFC60)
⑦	扉心壁 (SOI-S)

※ 出窓: 下階の床面からの高さ350mm
周囲の外壁からの水平距離500mm

1階平面図 S=1/100

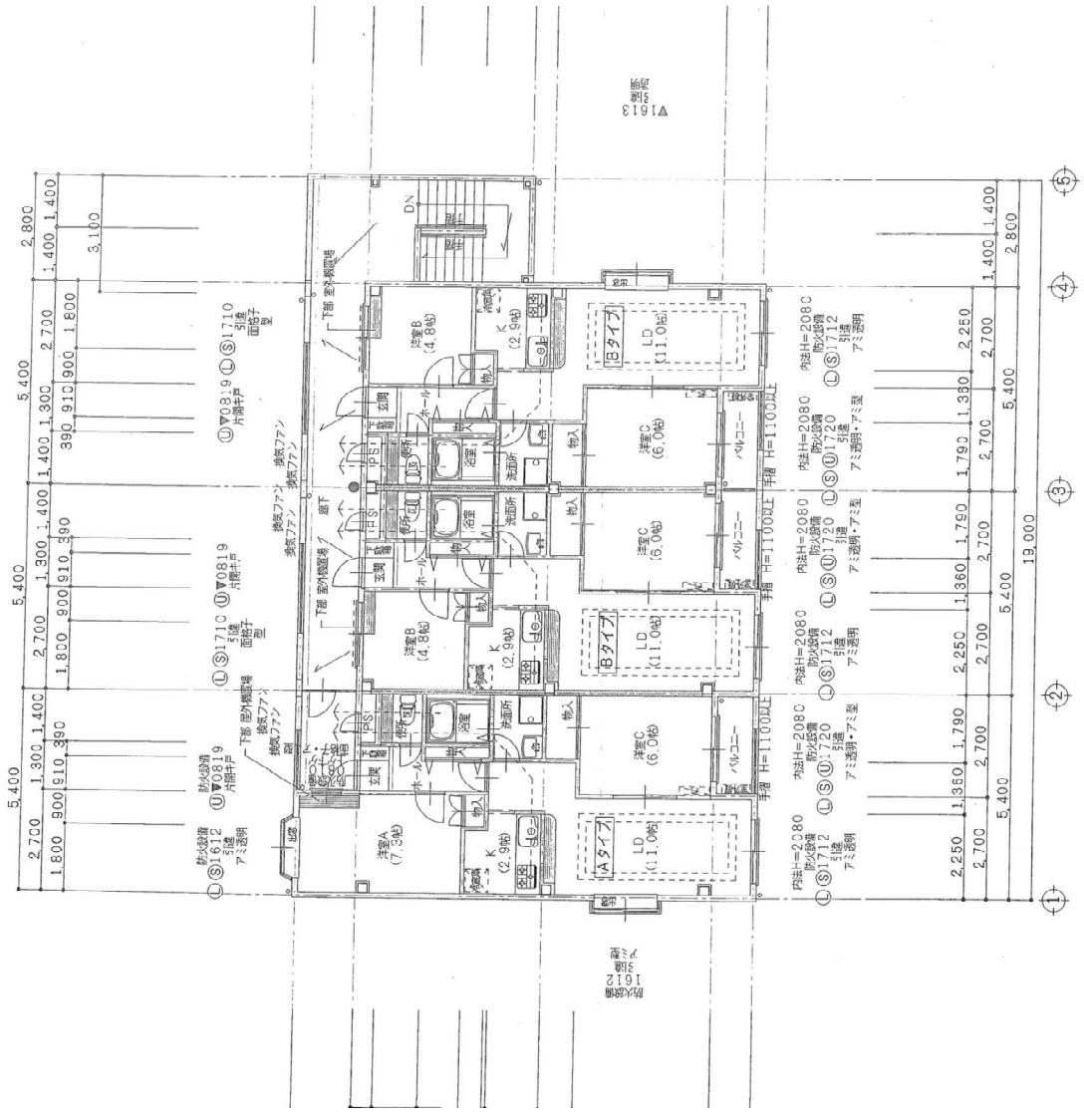
作成 年 月 日 1.5.4.20	訂正	名称 風岡 和一 様 共同住宅新築工事	株式会社 豊証
承認		図面 1階平面図	名古屋市中村区南分行 3-41 高野44号 一徳建設株式会社 建築部 豊証建設(株) 101881号 一徳建設工業有限 豊証建設(株) 101881号
		縮尺 S=1/100	

エトワール



作成	年月日	訂正	名称
	15.4.28		風間 和一様 共同住宅新築工事
承認			図面
			2階平面図
			縮尺 S=1/100

エトール③



3階平面図 S=1/100

作成	年月日	訂正	名称
	15.4.28		風岡和一様 共同住宅新築工事
承認			図面
			3階平面図
			縮尺 S=1/100