

デザインスタジオ那由多

鳴子の邸

全2邸

南垂れの閑静な住宅街の
独創邸宅。

ご案内資料



- 名称／鳴子の邸
- 所在地／名古屋市緑区鳴子町1丁目92-1
- 交通／地下鉄桜通線「鳴子北」駅徒歩14分
- 建ぺい率／60%
- 容積率／150%
- 用途地域／第二種中高層住居専用地域
- 地域地区／準防火地域、20m高度地区、緑化地域、宅地造成工事等規制区域
- 総戸数／2戸
- 販売戸数／1戸
- 間取り／3LDK
- 土地面積／B棟：132.14㎡(39.97坪)
- 建物面積／B棟：115.04㎡(34.79坪)
- 販売価格／B棟：4,980万円(税込)
- 地目／宅地
- 接道／南側公道約7.8m
- 土地権利／所有権
- 建物構造／木造軸組工法2階建
- 建築確認番号／H29確認建築CI東海A01976号(平成29年10月23日)
- 完成／2019年8月
- 入居／即入居可
- 設備／中部電力、東邦ガス、公営上下水道

名駅直結の地下鉄桜通線「鳴子北」駅徒歩圏。暮らしに必要なものが徒歩10分圏に。
 高次元な利便性と、穏やかな住環境が整う、南道路の閑静な住宅街に誕生。



新海池公園 徒歩10分(約760m)



アピタ
徒歩8分(約590m)



マックスバリュ
徒歩6分(約440m)



B&Dドラッグストア
徒歩6分(約420m)



鳴子小学校
徒歩9分(約720m)

L I F E I N F O R M A T I O N

SHOPPING

なるこ市場	徒歩 4分(約300m)
コノミヤ	徒歩 9分(約660m)
ローソン	徒歩 10分(約800m)
アオキスーパー	徒歩 11分(約870m)

HOSPITAL

片野歯科	徒歩 3分(約190m)
はせがわ耳鼻咽喉科	徒歩 4分(約270m)
なるこ田中医院	徒歩 4分(約270m)
鳴子クリニック	徒歩 4分(約320m)

EDUCATION

鳴子保育園	徒歩 2分(約140m)
鳴子幼稚園	徒歩 7分(約540m)
鳴子小学校	徒歩 9分(約720m)
鳴子台中学校	車で 10分(約770m)

PARK

伝治山公園	徒歩 2分(約150m)
鳴子高根公園	徒歩 4分(約320m)
万場山公園	徒歩 6分(約410m)
鳴子中央公園	徒歩 7分(約520m)

※距離表示は地図上の概測距離です。徒歩分数は80m=1分換算したものです。信号待ちの時間は含んでおりません。

A C C E S S

名古屋駅へダイレクト。
 リニア開通も楽しみな名駅へ直結。
 地下鉄桜通線
 「鳴子北」駅 徒歩14分
 (約1060m)



名古屋駅をはじめ都心方面への
 通勤に大変便利です。

久屋大通へ直通 21分 | 丸の内へ直通 21分 | 名古屋へ直通 21分 | 金山へ19分



NARUKO B plan

3LDK
+パントリー
+ウォークインクローゼット

敷地面積 132.14㎡ [39.97坪]
建物面積 115.04㎡ [34.79坪]

販売価格
4,980万円 [税込]



スキップフロア

面積を超える空間価値を創造するスキップフロアにより、3.8mの吹抜リビングなど、独自の空間を実現しています。



モダンデザイン

ひときわ存在感を放つスクエアデザインの外観、開放感あふれる室内空間、細部にわたるミリ単位のこだわりが宿ります。



ハイグレード

キッチンにはダイニングテーブルとバックセットをトータルコーディネート。ハイグレードな設備を標準採用。

※参考写真/既分譲物件を撮影したものです。

邸宅街にひときわの存在感
外観デザイン

プライバシー性を重視した
エントランス

洗練のデザインと機能性
アイランドキッチン

収納力豊富で使い勝手のよい
パントリー

ワードローブをきれいに収納できる
ウォークインクローゼット

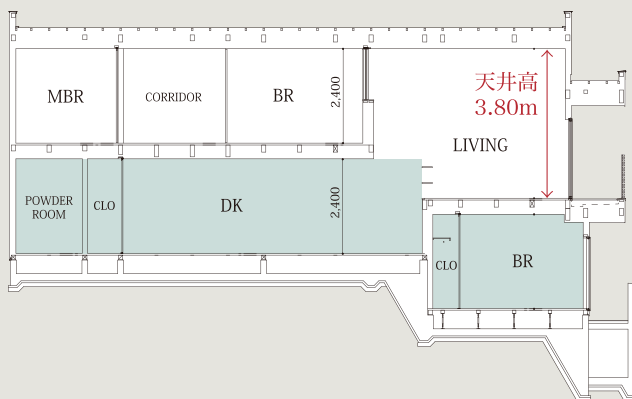
開放感溢れるくつろぎの空間
天井高3.8mのリビング

TVボードやカウンターなど
造作家具を標準装備

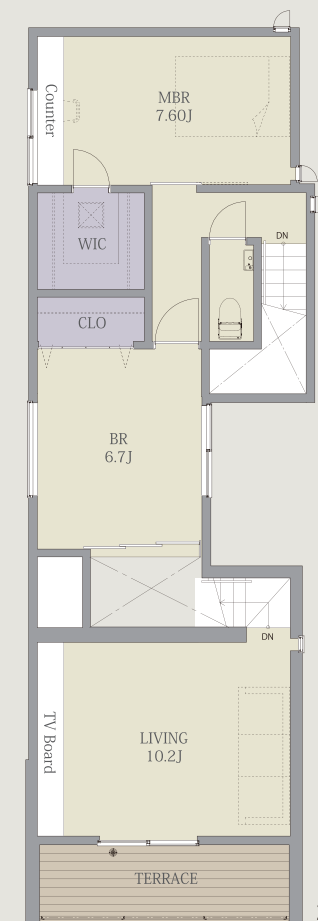
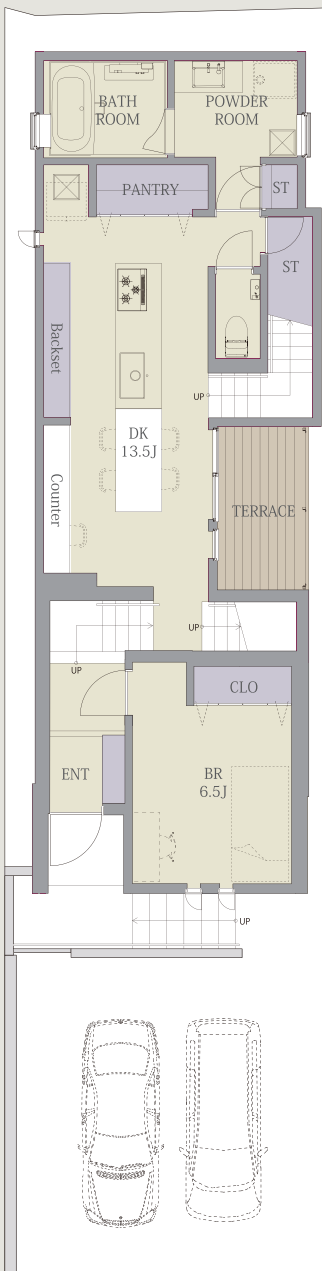
造作カウンターや大容量のWIC付き
主寝室

多目的なアウトドアスペース
テラス

細部にまでこだわりぬいた空間づくり。木造建築での開放感溢れる大空間を実現。



わたしたちがこだわっているのは既成概念にとられない空間づくり。ロケーションと敷地条件を徹底的に吟味し、そのポテンシャルを最大限に引き出す自由で柔軟なプランを描きます。本プロジェクトは南垂れのなだらかな敷地傾斜を活かし、複数のスキップフロアによる奥行き感のある独創的な空間を実現しています。ここにあるのは平面図だけでは想像できないレイヤーで描かれた極めて開放的な立体空間。求めたのは、まさに面積を超越する空間価値の創造です。



1F TVボード・カウンター造作