

## 物件紹介書

物件名称	中古マンション 『グランドアーツ桜ヶ丘』				
所在地	尾張旭市桜ヶ丘町二丁目59番				
交通	名鉄瀬戸線 『旭前』 駅 徒歩14分				
概要	専有面積	81.61㎡	壁芯	現況	空家
	構造	RC7階建		間取り	2LDK
	土地権利	所有権		築年月	平成2年7月
	用途地域	1種中高		総戸数	12戸
	管理	全部委託 (巡回)		管理会社	中部互光株式会社
	管理費 月額 12,200円 修繕積立金 月額 25,200円 駐車場 有 月額 5,000円				
設備	上水道 公営	下水道 公共	ガス 都市ガス	エレベーター	
その他	<ul style="list-style-type: none"> <li>・ 東南角部屋 最上階</li> <li>・ 2面バルコニー</li> </ul>				
価格	1,690万円				
取引態様	売主				
備考					

国土交通大臣 (3) 第 8 5 4 7 号

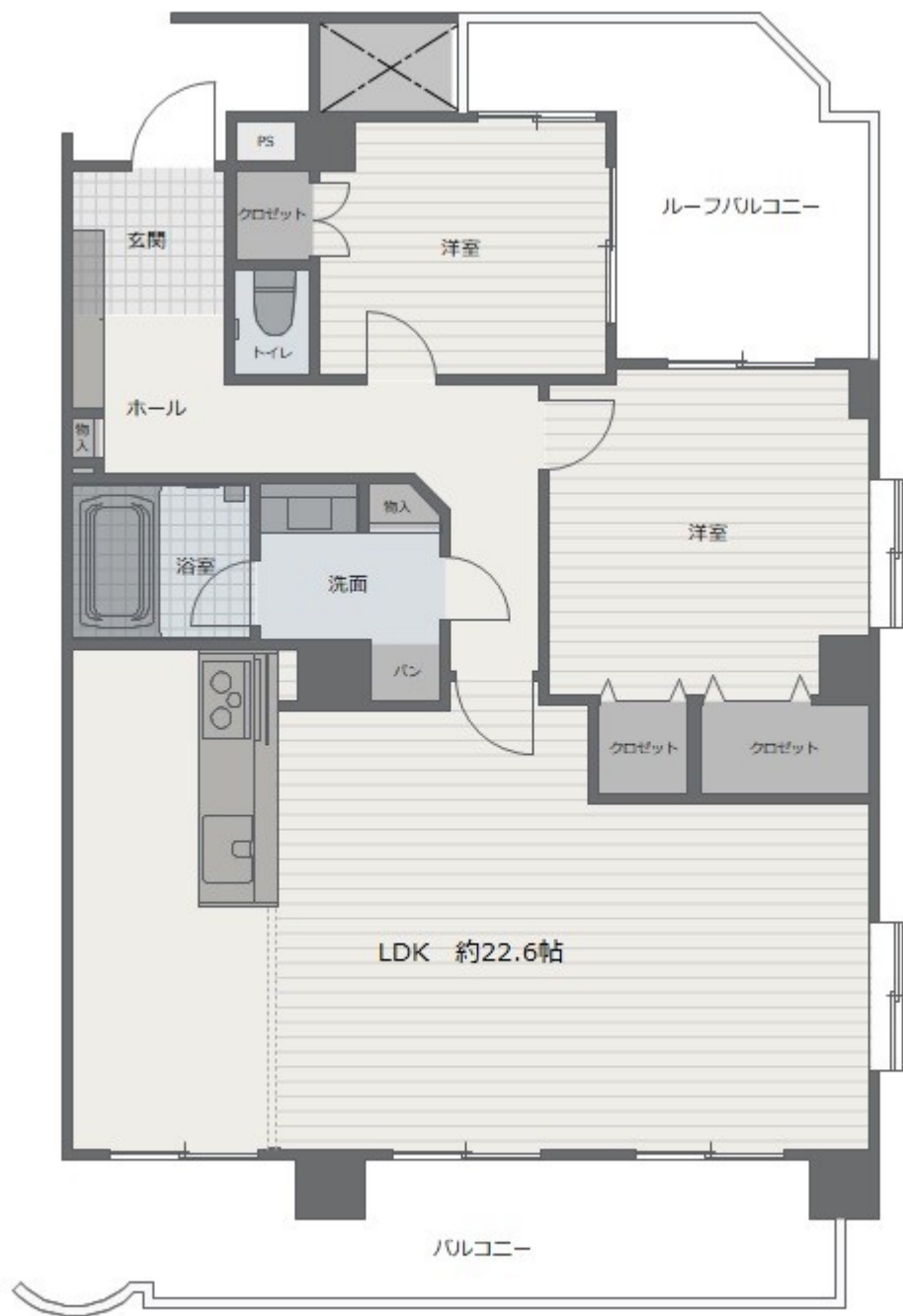
〒460-0002 名古屋市中区丸の内3丁目17-24 NAYUTA BLD 4F

tel 052-684-8222 fax 052-684-8223

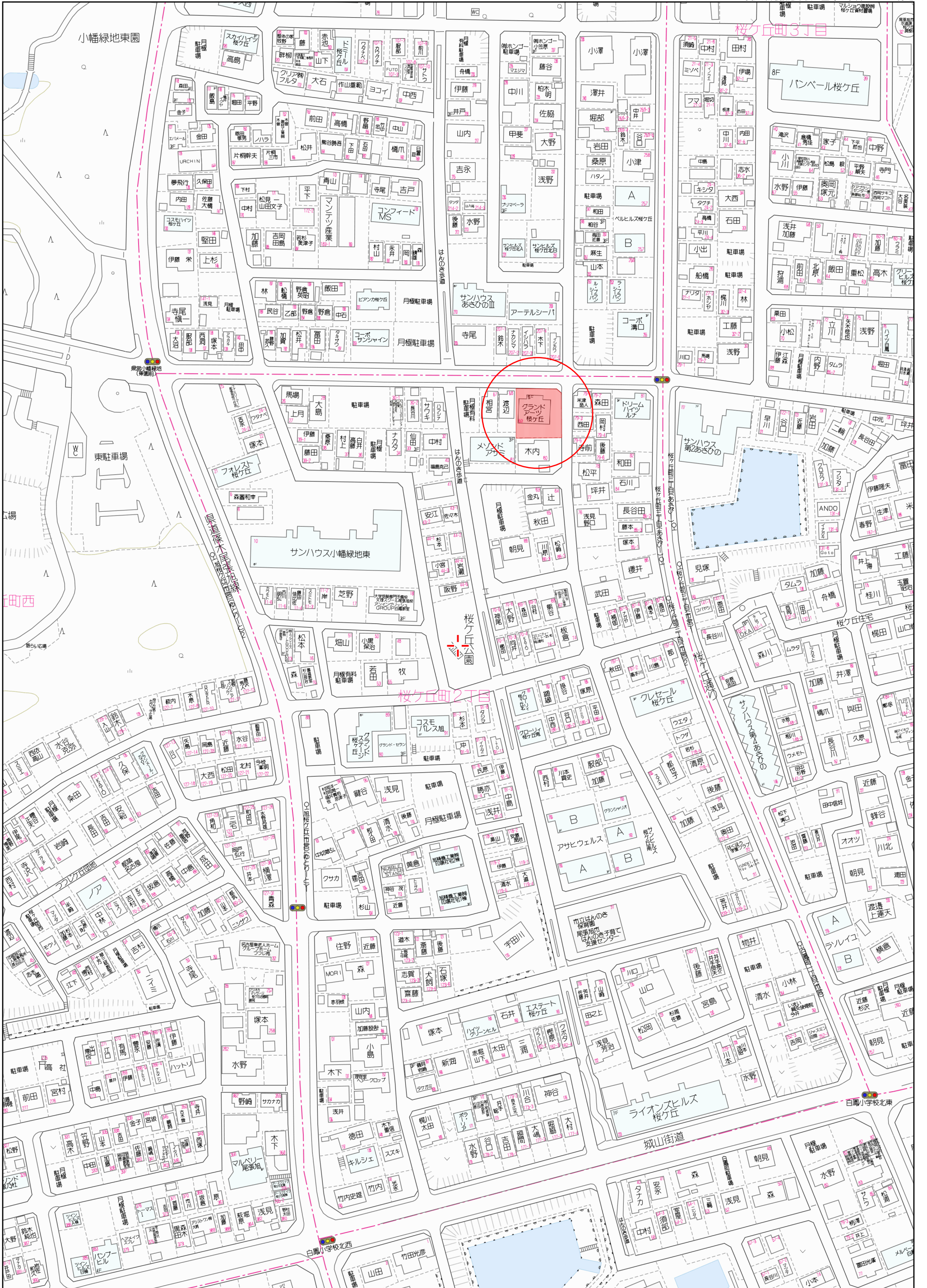
担当 青木 e-mail s.aoki@maruyasu-gr.co.jp



株丸泰グループ







70m